



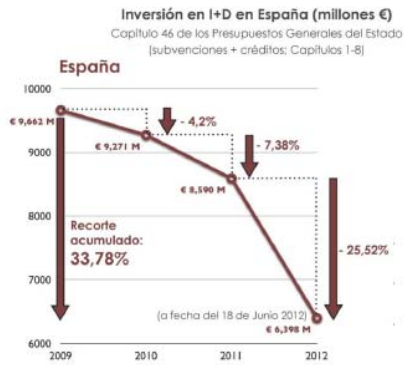
# JORNADA DE INTRODUCCIÓN HORIZONTE 2020

---



## OFICINA EUROPEA DE I+D

Marisé Borja  
Oficina Europea de I+D  
Universidad Complutense de Madrid  
**H2020@UCM.ES**



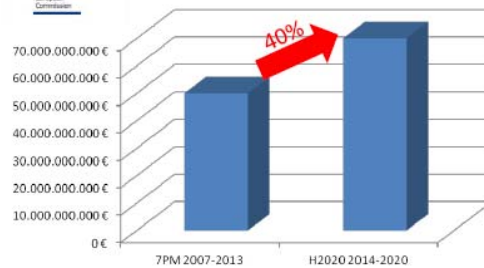
### Inversión Pública y Privada en I+D



Proyectos con la Empresa (Art.83): -30%



### Nuevo Programa Marco 2014-2020 Horizon 2020



### ¿Cómo afrontan la crisis?

- España: política cíclica en I+D

- Líderes EU: política anticíclica en I+D

Medidas año 2012:

↑ Comisión Europea  
+ 25.000 M €

↑ Alemania  
+ 5% (2012-2015)

↑ Francia  
+ 33.000 M €



- **70.200 millones €** para el periodo 2014-2020
- Desde la investigación básica hasta el mercado, incluyendo todas las formas de **Innovación**  
Un programa único que engloba tres programas anteriores:
  - El Séptimo Programa Marco (FP7)
  - El Programa Marco para la Innovación y la Competitividad (CIP)
  - El Instituto Europeo para la Innovación y la Tecnología (EIT)
- Atractivo para las empresas
  - **simplificación** de los procedimientos
  - Empresas: **mejor financiación** 100% I+D, 70% Innovación (cerca de mercado)
  - Nuevos instrumentos para financiar los **proyectos cercanos al mercado**
  - **Nuevas iniciativas** lideradas por la Industria (PPPs y JTIs)



## **PARTICIPAR EN HORIZONTE 2020**



## Mito: Preparar la propuesta = pesadilla/lotería

- Mucha burocracia
- Nuevas reglas
- Procesos largos
- Evaluación "aleatoria"
- ...



Fuente: CDTI



### •OBJETIVOS DE LA OFICINA EUROPEA DE I+D

#### •Servicios para el **Investigador Complutense**

- Facilitar la **solicitud** de proyectos en convocatorias competitivas del Horizon2020
- Apoyo a la **gestión** de la ejecución y seguimiento de proyectos
- Facilitar la transferencia e innovación tecnológica
- Asesoramiento legal en contratos, convenios, patentes, etc.

#### •Para el **personal de apoyo a la investigación**

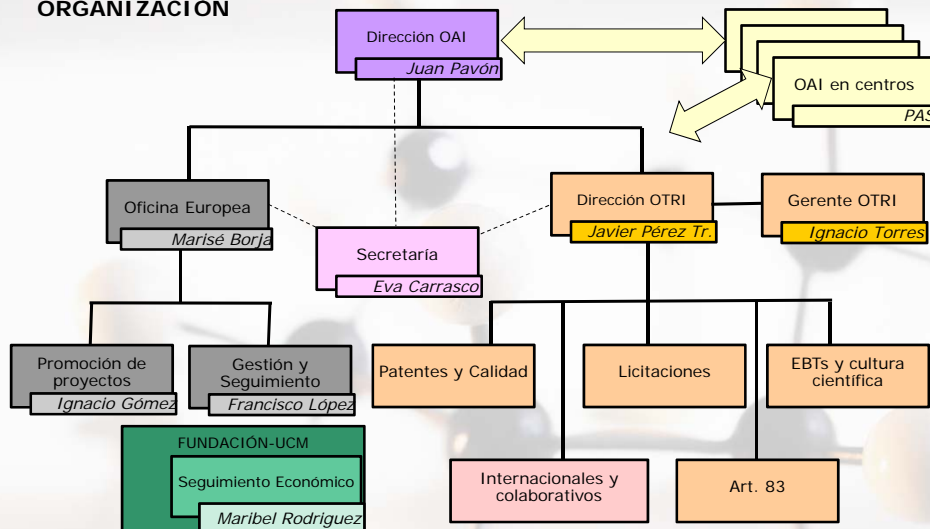
- Mejorar sus capacidades y competencias
- Valorar y potenciar sus funciones

#### •Para la UCM

- Incrementar la participación de UCM en proyectos competitivos
  - Principal foco: Horizon 2020
- Mejorar la transferencia tecnológica (patentes, contratos, EBTs)
  - Incrementar contratos con empresas
  - Patentes efectivas
- Mejora de la imagen UCM como motor de la I+D+i a nivel nacional e internacional



### ORGANIZACIÓN





## La Oficina Europea depende de la Oficina de Apoyo al Investigador

- El principal cambio es reforzar la **Oficina Europea**
  - Tiene independencia funcional de la dirección OTRI
    - Centrada en proyectos competitivos del Horizon 2020
  - Su funcionamiento permitirá dar apoyo a lo largo de la vida de un proyecto
    - Actualmente solo promoción de proyectos (limitada)
    - Nueva funcionalidad: gestión y seguimiento de proyectos
  - Dos áreas:
    - Promoción de proyectos, coordinada por **Ignacio Gómez** (para solicitar proyectos del H2020)
    - Gestión de proyectos, coordinada por **Francisco López** (para proyectos concedidos)



## La Oficina Europea tiene previsto:

- **Organizar Jornadas de Información Formación y para investigadores y gestores de Proyectos (por convocatorias, i.e. ERC)**
- **Redactar Manuales específicos para facilitar la solicitud y gestión de proyectos (incluyendo una guía para la justificación económica)**





Universidad Complutense de Madrid, Oficina Europea de I+D

