

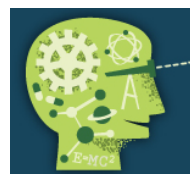
## Participación como expertos en H2020



Juan Pavón Mestras

*jpvon@ucm.es*

**UCM – Oficina de Apoyo al Investigador**



## Expertos H2020

- Ver pestaña "Experts" en el Portal del Participante:  
<http://ec.europa.eu/research/participants/portal/desktop/en/experts/index.html>

The screenshot shows the 'Experts' section of the European Commission's Research & Innovation Participant Portal. The page features a navigation bar with 'HOME', 'FUNDING OPPORTUNITIES', 'HOW TO PARTICIPATE', 'EXPERTS', and 'SUPPORT'. The main content area includes a 'News' section with a call for experts (11/2013), a 'Quick Links' section with links for FAQs, expert recommendations, and logistics for Brussels, and a 'New experts' section. The 'New experts' section contains a 'Who can be an expert?' section with criteria such as high-level expertise and availability for short-term assignments, and a 'What do expert assignments involve?' section listing tasks like evaluation of proposals and monitoring of actions. A 'REGISTER AS EXPERT' button is prominently displayed.

## Expertos de la Comisión Europea para H2020

---

- Evaluadores
  - Evaluación de propuestas de las convocatorias (calls)
  - Modalidades: evaluador, rapporteur, chairperson, o vice-chairperson
- Revisores
  - Proyectos/Acciones en ejecución
- Observadores
  - Informan sobre la equidad del proceso de evaluación en todas sus fases
  - Comprueban que los expertos aplican correctamente los criterios de evaluación
- Comités asesores de la CE
  - Asistencia en la preparación, implementación y evaluación de programas y diseño de políticas
- Miembros del ERC Scientific Council

## Quién puede ser elegido como experto

---

- Experiencia en investigación e innovación en cualquier campo científico
  - Incluyendo aspectos relacionados con la gestión
- Tener al menos un título universitario
- Estar disponible, ocasionalmente, por periodos de tiempo cortos
- Nivel de inglés aceptable
  - Lectura
  - Escritura: informes de evaluación
  - Hablado: consensus meetings, project review meetings

## Quién puede ser elegido como experto

---

- En la convocatoria publicada en el Official Journal of the European Union 2013/C 342/03 ([http://ec.europa.eu/research/participants/data/support/h2020\\_call-individual\\_experts\\_oj\\_c342\\_03.pdf](http://ec.europa.eu/research/participants/data/support/h2020_call-individual_experts_oj_c342_03.pdf))

*9. The Commission or the relevant funding body shall take appropriate measures to seek a balanced composition within the expert groups and evaluation panels in terms of various skills, experience, and knowledge, geographical diversity and gender, depending on the situation in the field of the action.*

*10. The Commission or the relevant funding body will implement appropriate mechanisms to ensure a reasonable rotation of independent experts for evaluations from one year to the next.*

## ¿Por qué hacerse experto de H2020?

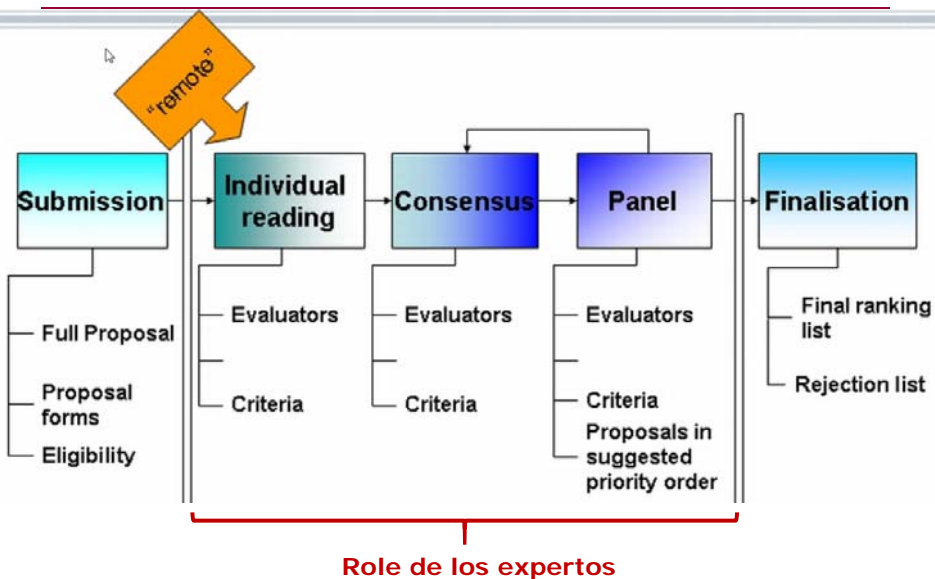
---

- Formación
  - Cómo se presentan los buenos proyectos
  - Cómo se evalúan los proyectos
  - Cómo funciona el sistema
- Actualización del estado del arte
  - Qué se está haciendo y quién
- Ampliación de nuestra red social
  - Durante las evaluaciones se conoce a otros expertos
  - Y a personal de la Comisión Europea
- Remuneración

## Condiciones del contrato de evaluador

- H2020 Model Contract for Experts:  
[http://ec.europa.eu/research/participants/data/ref/h2020/experts\\_manual/h2020-experts-mono-contract\\_en.pdf](http://ec.europa.eu/research/participants/data/ref/h2020/experts_manual/h2020-experts-mono-contract_en.pdf)
- En el contrato se fija el número de días de trabajo
  - Remote and Central evaluation (en casa y en el lugar de la revisión/evaluación)
    - Evaluaciones: Aprox. 3 días remote + 5 días central
    - Revisiones: 2 días remote + 1 día meeting
  - El número de días se computa según el número de evaluaciones
- Pagos
  - Dietas: **450 €** por día
  - Dietas de alojamiento: 100 € (Bruselas)
  - Dietas de manutención: 92 € (Bruselas)
  - Gastos de transporte
    - Billete de avión en clase económica
    - Otros gastos de transporte (excl. taxi)

## Proceso de evaluación



## Ética del experto

- Conflicto de interés
  - Involucrado en una propuesta
  - Beneficiado directamente
  - Muy relacionado con participante
  - Direct/Indirect conflict of interest
- Confidencialidad
- Equidad, Objetividad
- Ante cualquier duda/conflict of interest contactar al responsable (project officer, vice-chair, etc.)

## Cómo hacerse experto

- Paso 1: Crear una cuenta ECAS (European Commission's secure Authentication Service) <https://webgate.ec.europa.eu/cas/eim/external/register.cgi>

EUROPEAN COMMISSION AUTHENTICATION SERVICE (ECAS)  
External

EUROPA > Authentication Service > Sign Up

Login New password **Sign Up** Help

! Is the selected domain correct? External [Change it](#)

### Sign Up

[Help for external users](#)

Choose a username


First name \*

Last name \*

E-mail \*

Confirm e-mail \*

E-mail language \*



Enter the code \*

Privacy statement: by checking this box, you acknowledge that you have read and understood the [privacy statement](#) \*

**Sign up**

\* Required fields

## Cómo hacerse experto

- Paso 2 (nuevos usuarios): Registrar y crear un nuevo perfil
  - **Register or update your profile**
    - Lleva a una página introductoria sobre el servicio de registro de expertos
    - Acceder con el botón '**Create profile**'
  
- Para el programa **Education, Audiovisual and Culture** ir a la página de la Education, Audiovisual & Culture Executive Agency page on Europa: [http://eacea.ec.europa.eu/index\\_en.php](http://eacea.ec.europa.eu/index_en.php)
  
- Los expertos que ya lo fueran en FP7 tendrán que entrar con su cuenta ECAS y revisar sus datos
  - Especialmente los programas y áreas de experiencia

## Cómo hacerse experto

- Paso 2 (usuarios ya registrados): Editar perfil

[https://ec.europa.eu/research/participants/portal/desktop/en/experts/my\\_expert.html](https://ec.europa.eu/research/participants/portal/desktop/en/experts/my_expert.html)

## Cómo hacerse experto

### ■ Paso 3: Introducir los datos de contacto y el curriculum

The screenshot displays the 'Participant Portal - Expert Area' for the European Commission. The navigation bar includes 'PROGRAMME selection', 'PERSONAL details', 'LANGUAGES', 'EDUCATION', 'AREA of expertise', and 'PROFESSIONAL experience'. The user is identified as J PAVON with a valid candidature number EX2002B. The 'Programme Selection' section provides details about the Horizon 2020 programme and the EACEA, along with a list of tasks: Evaluation of proposals, Monitoring of actions, and Preparation, implementation or evaluation of programmes and design of policies.

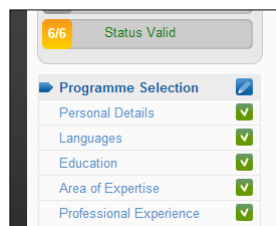
## Cómo hacerse experto

- Recomendaciones al introducir los datos
  - Seleccionar todos los programas apropiados para el perfil
  - En idiomas el fundamental es el **inglés**
  - Educación: lo importante es el grado de doctor
  - Área de experiencia: ajustar la experiencia personal a las áreas del programa marco
    - Importante indicar en **Open keywords** palabras que se mencionen en el programa y los objetivos de las convocatorias
  - Experiencia profesional: información que demuestre la experiencia en las áreas indicadas
    - Importante el resumen de experiencia en Employment history
      - Es importante la experiencia en la **industria** (se pregunta explícitamente)
    - Experience in Field: previa en programas de la UE
      - Añadir otros: paneles de revisión por pares (ANEP, ...) y congresos/revistas
    - Publications: asociar **palabras clave** apropiadas a las áreas de experiencia con las publicaciones
    - Achievements: patentes, productos resultado de la I+D
    - Additional info: logros relevantes del curriculum

## Cómo hacerse experto

---

- Paso 4: El perfil está completo solo cuando el estado es *Valid*
  - Aparece una ventana indicando que se han cumplimentado todos los campos requeridos
  - Se recibe un email de confirmación
  - Se puede ver en el menú de la izquierda:



- *Conviene actualizar cada cierto tiempo el curriculum*
  - La aplicación siempre está abierta

## Cómo hacerse experto

---

- Paso 5: Comunicar el número de experto (*Expert Id*) a la Oficina Europea de la UCM para que promocioe la candidatura
  - Las organizaciones pueden recomendar sus expertos
- *Conviene actualizar cada cierto tiempo el curriculum*
  - La aplicación siempre está abierta



## Cuándo hacerse experto para H2020

---

**¡ Ahora !**

- Convocatoria abierta desde 22 Nov. 2013
  - *Call addressed to individuals for the establishment of a database of prospective independent experts to assist Commission services with tasks in connection with Horizon 2020 – the Framework Programme for Research and Innovation*